



CAPITULO 4

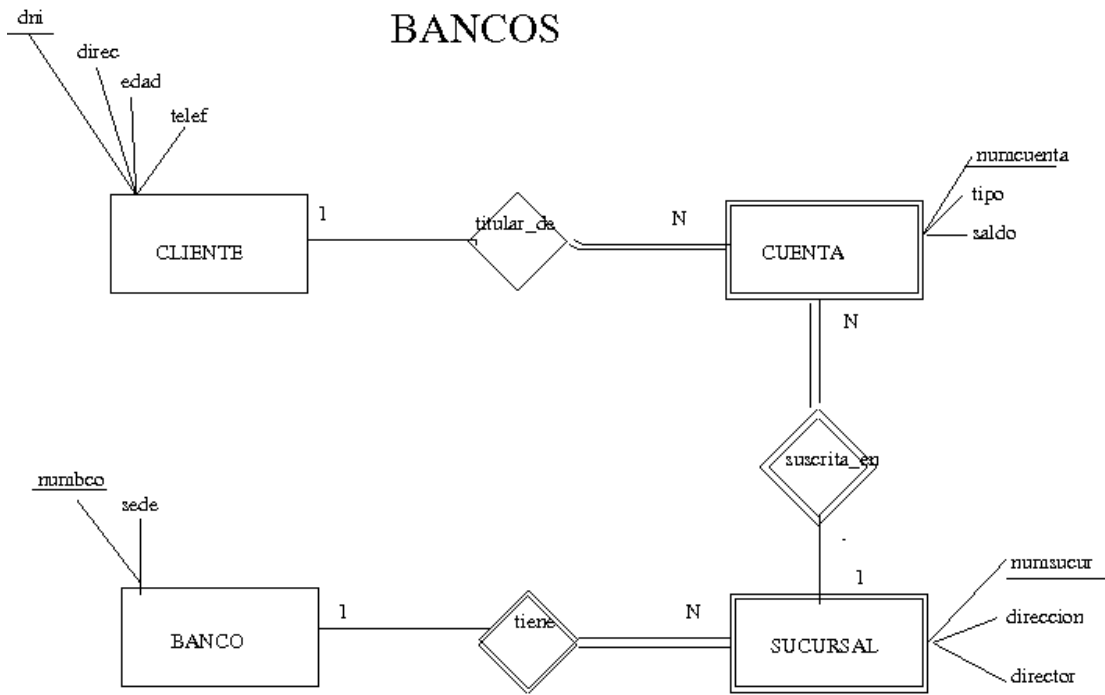
Ejercicios Diseño Lógico

Contents

| | |
|-----------------------------------|----|
| 1. Ejercicio: Bancos | 54 |
| 2. Ejercicio: Seguros | 55 |
| 3. Ejercicio: Congreso | 56 |
| 4. Ejercicio: Piña | 57 |
| 5. Ejercicio: Manzana | 58 |
| 6. Ejercicio: Pomelo | 59 |
| 7. Ejercicio: Mandarina | 60 |
| 8. Ejercicio: Multa | 61 |
| 9. Ejercicio: Ciclista | 62 |



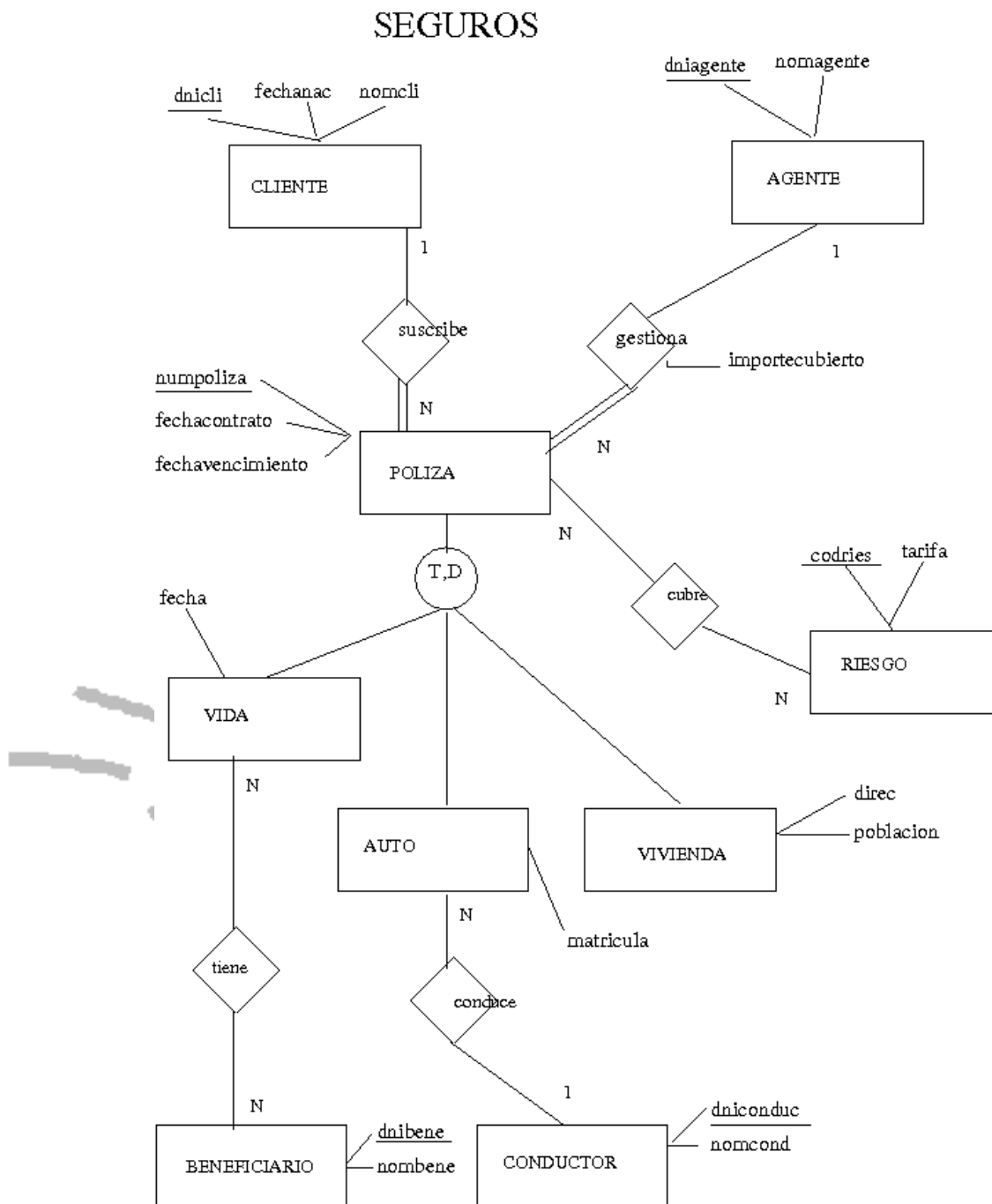
1. Ejercicio: Bancos



- Pasar el modelo ER a Relaciones.



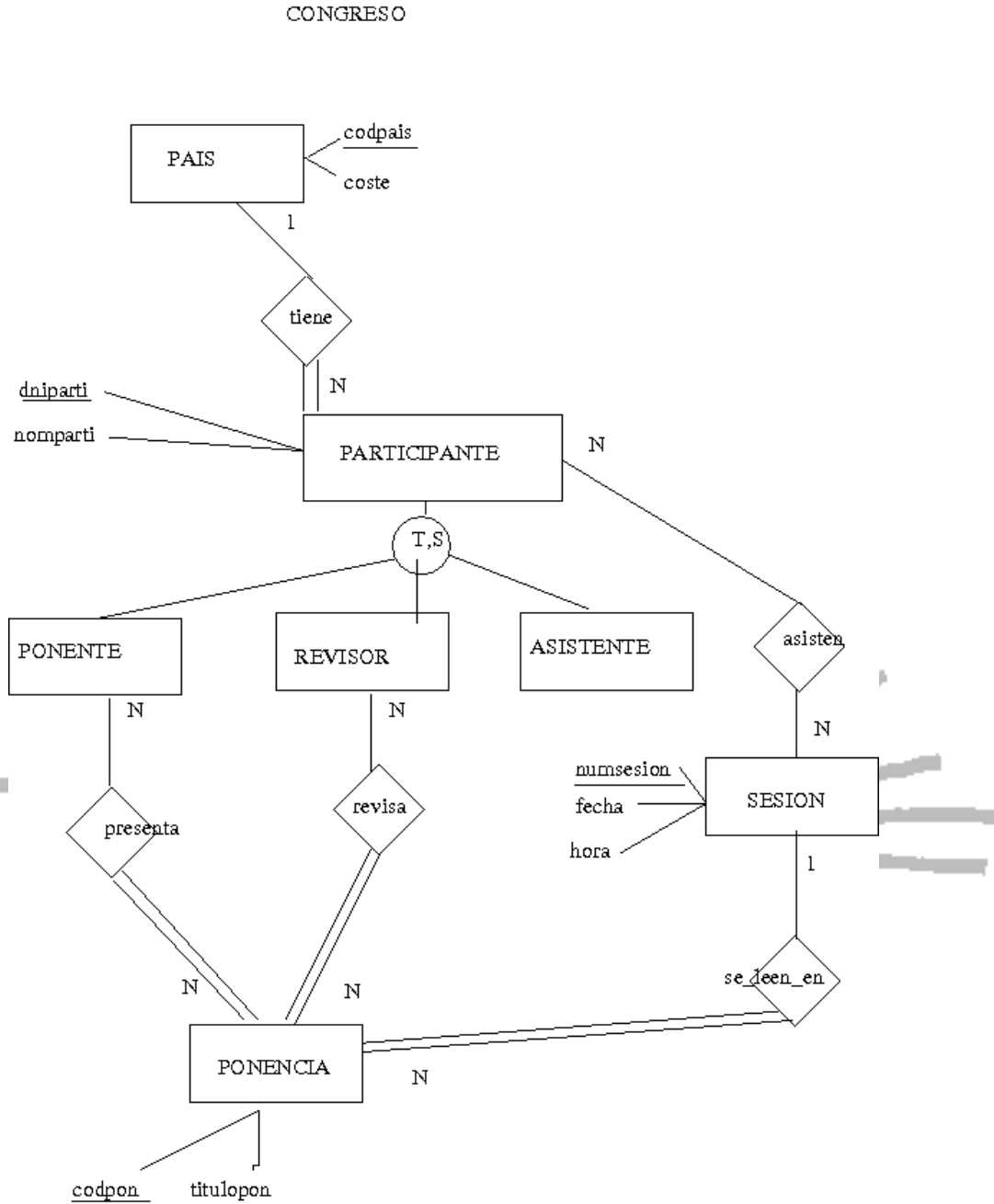
2. Ejercicio: Seguros



- Pasar el modelo ER a Relaciones.



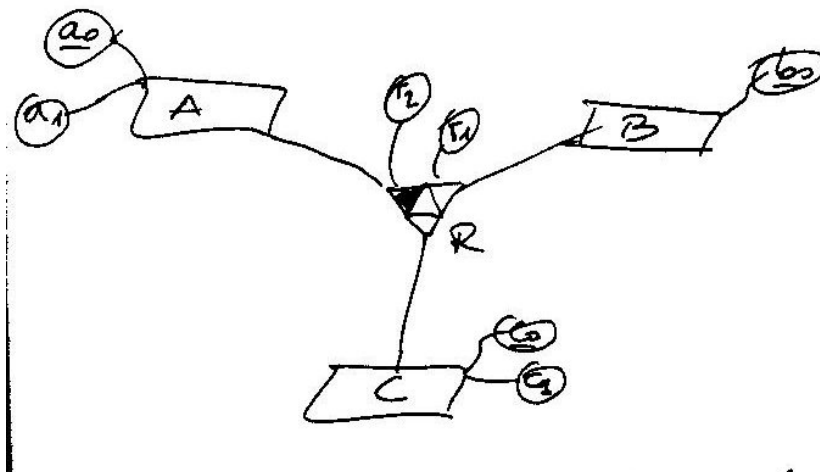
3. Ejercicio: Congreso



- Pasar el modelo ER a Relaciones.



4. Ejercicio: Piña



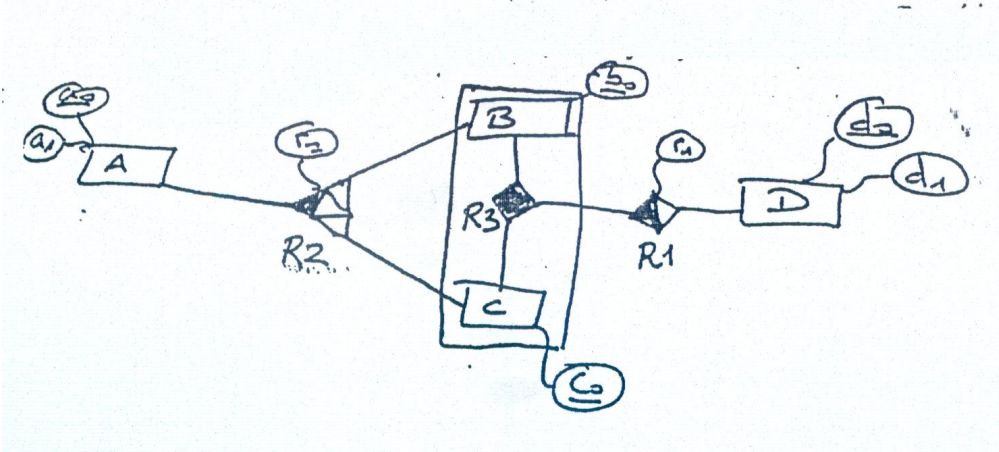
Se pide:

- Pasar el modelo ER a Relaciones.





5. Ejercicio: Manzana

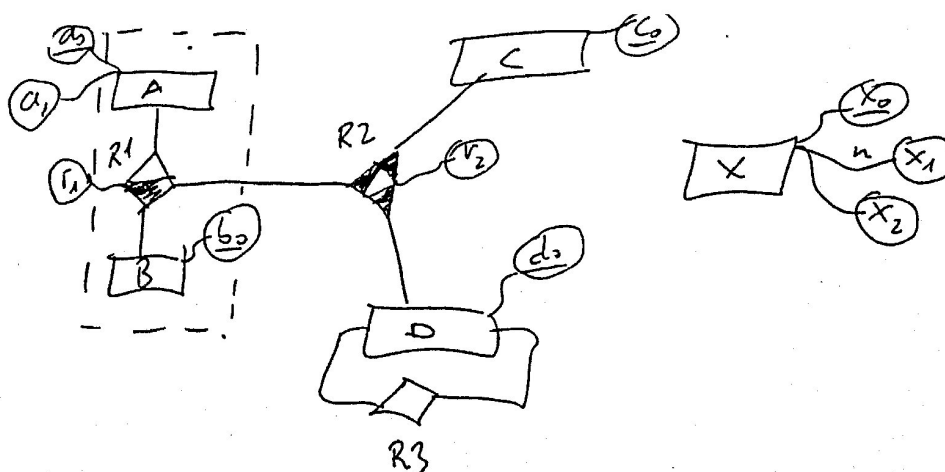


Se pide:

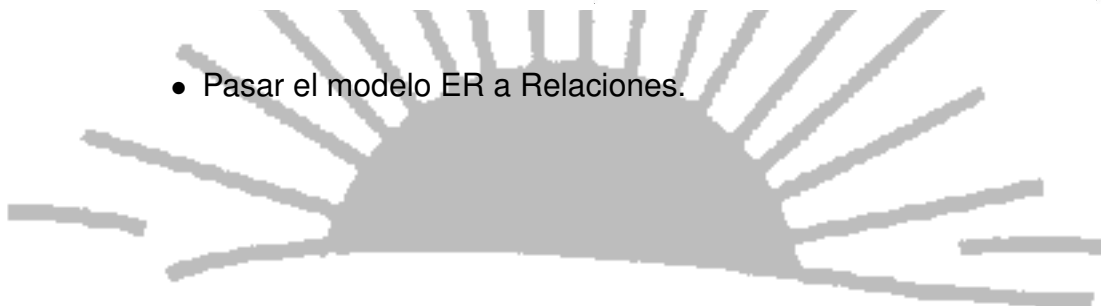
1. Pasar el modelo ER a Relaciones.
2. Como modificarías el esquema relacional obtenido para introducir la siguiente restricción " Los únicos pares (B,C), que se pueden asociar con A, mediante la relación R2, son los que estén asociados mediante la relación R3".



6. Ejercicio: Pomelo

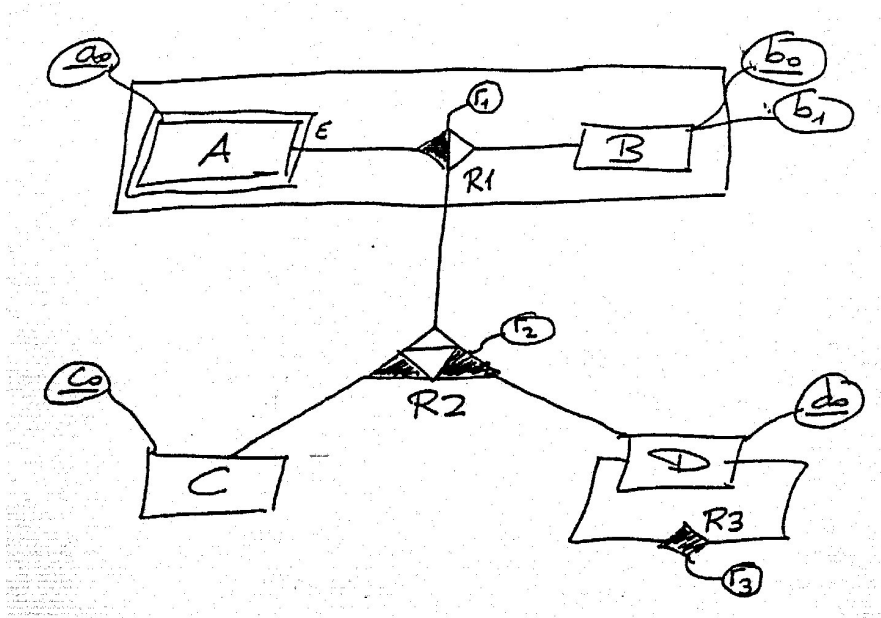


- Pasar el modelo ER a Relaciones.





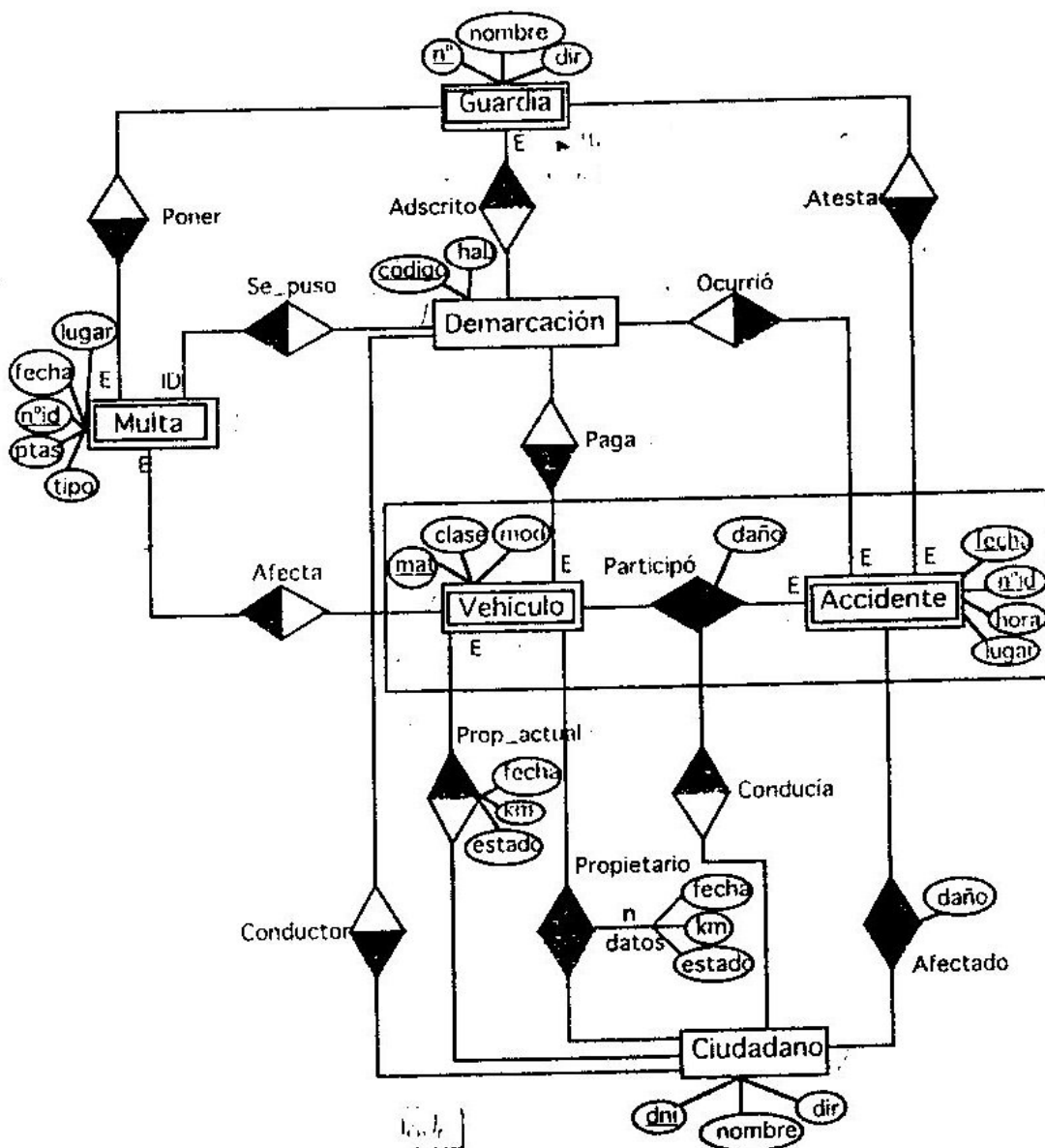
7. Ejercicio: Mandarina



- Pasar el modelo ER a Relaciones.



8. Ejercicio: Multa



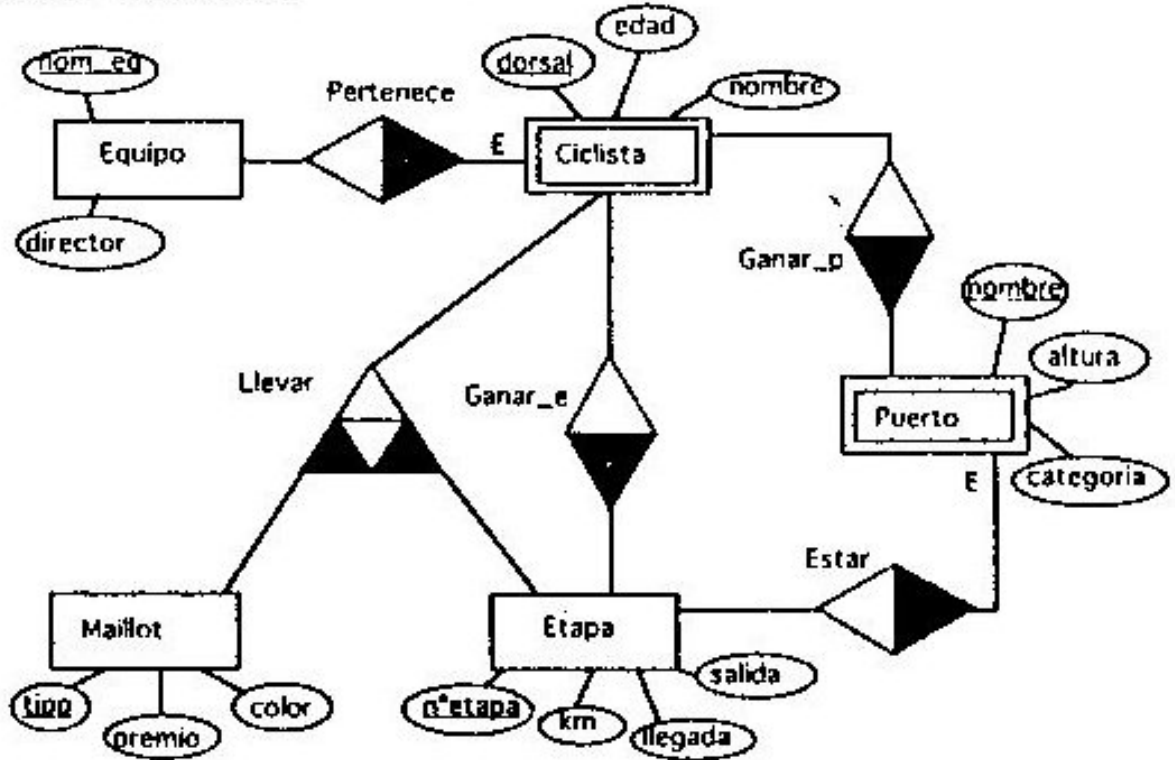
Se pide:

- Pasar el modelo ER a Relaciones.



9. Ejercicio: Ciclista

Esquema Conceptual



Se pide:

- Pasar el modelo ER a Relaciones.